

# **Gezamenlijke standaardeisen Forpussen.**

**Opgesteld door de technische commissies van ANBvV, KBOF, NBvV en NFC.**

## **FYSIEKE KENMERKEN DWERGPAPEGAAIEN. (geslacht Forpus)**

### **De vorm van de vogels.**

01. Het voorhoofd, vanaf de snavel licht gewelfd naar achter toe.
02. Bovenkop (kruin), licht gewelfd.
03. De omgebogen snavel moet breed zijn aan de basis. De onder en bovensnavel moeten goed op elkaar sluiten. De ondersnavel is verzonken in het masker.
04. De punt van de bovensnavel is naar de borst gericht.
05. Keel en hals goed gevuld.
06. Borst goed gevuld, in een licht gebogen lijn lopend naar de buik en de anaalstreek.
07. Korte stevige poten, de tenen met korte forse nagels goed rond de zitstok geklemd. Twee tenen naar voren en twee tenen naar achteren gericht.
08. Achterkop en wangen goed gevuld.
09. De nek mag een weinig nekinval vertonen.
10. Schouders mogen niet zichtbaar zijn.
11. Rug moet in een rechte lijn lopen met de staart, goed gevuld en naar de vleugels toe goed afgerond.
12. Onderrug goed gevuld.
13. Rug, stuit en staart moeten een rechte lijn vormen.
14. Vleugels hebben een lengte van ongeveer 3/5 van de totale lengte van de vogel, en moeten strak tegen het lichaam worden gedragen.
15. Staart vormt een driehoek, uitlopend in een punt.

# **Gezamenlijke standaardeisen Forpussen.**

**Opgesteld door de technische commissies van ANBvV, KBOF, NBvV en NFC.**

## **ALGEMENE KEURTECHNIEK FORPUSSEN.**

### **Inrichting van het keurrapport.**

Als voorbeeld dient het keurbriefje, dat op internationale wedstrijden door de C.O.M. wordt gebruikt. Zoals u ziet, bestaat het uit 6 rubrieken.

### **Rubriek 1: kleur en tekening.**

In deze rubriek beoordelen we de lichaamskleur, inclusief de kleur van poten, de nagels en de snavel . Het gaat hier om de juiste standaardkleur, kleurdiepte en kleurregelmaat. Ook wordt, voor zover aanwezig en omschreven in de standaard, de tekening van de kop, de vleugels, de staart en het lichaam in deze rubriek beoordeeld.

Hierbij gaat het vooral om de kleurafscheidingen en waar deze moeten lopen. Ook de kleur van de tekening wordt in deze rubriek beoordeeld.

### **Rubriek 2: vleugeldracht, type en houding.**

In deze rubriek wordt de vorm en de houding van de vleugels beoordeeld, als ook de wijze waarop de vleugels worden gedragen. Verder beoordelen we in deze rubriek het type van de vogel. Onder type verstaan we de onderlinge lichaamsverhoudingen; het model of de vorm van de vogel. Als laatste onderdeel in deze rubriek krijgt de houding van de vogel aandacht.

De houding draagt in belangrijke mate bij aan het type van de vogel.

Een vogel kan van nature een slechte houding hebben (erfelijke aanleg), maar een slechte houding kan ook het gevolg zijn van verminderde lichamelijke conditie of psychische oorzaken hebben.

Ook niet gestandaardiseerde vogels moeten tijdens de keuring een actieve en natuurlijke houding tonen.

Het doorgezakt of in elkaar gedoken op stok zitten is fout, evenals het niet gesloten dragen van de vleugels en gekruiste vleugels.

Genoemde fouten hebben ook een negatieve invloed op het type.

### **Rubriek 3: formaat.**

Het onderdeel formaat behoeft weinig uitleg. Bedoeld wordt de totale lengte van de vogel.

Type en formaat hangen nauw samen; m.a.w., type en formaat moeten in harmonie met elkaar zijn.

### **Rubriek 4: poten / tenen / nagels.**

In deze rubriek wordt uitsluitend de toestand van poten, de tenen en de nagels beoordeeld en niet de kleur ervan, dit laatste wordt in rubriek 1 beoordeeld.

### **Rubriek 5: bevedering.**

In deze rubriek wordt de bevederingstoestand van de vogel beoordeeld. De bevedering dient ongeschonden te zijn, zonder slijtage en vrij van vuil. De bevedering dient strak tegen het lichaam gedragen te worden.

Zeer ernstige bevederinggebreken worden tevens in de rubriek 6 bestraft.

### **Rubriek 6: algemene conditie.**

Onder deze rubriek valt de beoordeling van de algemene lichamelijke gesteldheid en showtoestand van de vogel. Grote gebreken zoals het missen van nagels en tenen of andere blijvende gebreken, maken dat de betreffende vogel niet voor puntenwaardering in aanmerking komt.

Een zwaar gehavende bevedering wordt niet alleen bestraft in de rubriek 5 maar is ook bepalend voor de conditie als we de betekenis hiervan wat ruimer nemen, zodat ook bij dit onderdeel puntenafrek plaats vindt.

## **KEURSCHAAL.**

Alle vogels worden gekeurd in dezelfde keurschaal.

# Gezamenlijke standaardeisen Forpussen.

Opgesteld door de technische commissies van ANBvV, KBOF, NBvV en NFC.

## Stamharmonie.

Onder een stam verstaan we 4 vogels die gelijk zijn aan elkaar, dus van het zelfde geslacht, kleur en soort.  
Bij een stam worden de eindpunten van de vogel met het hoogste aantal punten, verminderd met de eindpunten van de vogel met het laagste aantal punten, dit verschil wordt van het maximaal van 6 toe te kennen punten afgetrokken.  
Het verschil wordt voor stamharmonie gegeven.

Voorbeeld:

92 92 92 92 = 6 punten  
92 91 91 91 = 5 punten  
92 90 92 91 = 4 punten  
92 89 89 89 = 3 punten  
92 88 88 91 = 2 punten  
92 87 88 90 = 1 punt  
92 86 86 92 = 0 punten

Het totaal van 100 punten is theorie, alleen te bereiken voor het ideaalbeeld dat in de standaard omschreven staat. Aangezien elke bestaande vogel van dit ideaalbeeld afwijkt, krijgt elke vogel strikt genomen strafpunten, hetgeen er op neerkomt dat in de praktijk maximaal 92 punten wordt gegeven (groepswinnaars onder bepaalde voorwaarden maximaal 93 of 94 punten, in dat geval kent de keurmeester in één van de bovenste drie rubrieken één punt extra toe in één of twee rubrieken)

Minimaal is het aantal te geven punten gesteld op 70.

Het maximum - en minimum aantal punten per rubriek is als volgt:

Rubriek 1	33 – 28.
Rubriek 2	18 – 14.
Rubriek 3	14 – 10.
Rubriek 4	9 - 6.
Rubriek 5	9 - 6.
Rubriek 6	9 - 6.
Totaal	92 - 70.

# Gezamenlijke standaardeisen Forpussen.

Opgesteld door de technische commissies van ANBvV, KBOF, NBvV en NFC.

## Inhoudsopgave:

	Pagina
FYSIEKE KENMERKEN DWERGPAPAGAAIEN.	1
ALGEMENE KEURTECHNIEK FORPUSSEN	2 - 3
INHOUDSOPGAVE	4 - 5
GRIJSRUG DWERGPAPAGAAI <b>MANNEN</b> <i>Forpus coelestis coelestis</i>	
GRIJSRUG DWERGPAPAGAAI - GROEN	6 - 7
GRIJSRUG DWERGPAPAGAAI - PASTELGROEN	6 - 7
GRIJSRUG DWERGPAPAGAAI - OVERGOTEN GROEN	6 - 7
GRIJSRUG DWERGPAPAGAAI - FALLOW GROEN (Bronze Fallow)	6 - 7
GRIJSRUG DWERGPAPAGAAI - FADED GROEN	6 - 7
GRIJSRUG DWERGPAPAGAAI - LUTINO	6 - 7
GRIJSRUG DWERGPAPAGAAI <b>POPPEM</b> <i>Forpus coelestis coelestis</i>	
GRIJSRUG DWERGPAPAGAAI - GROEN	8 - 9
GRIJSRUG DWERGPAPAGAAI - PASTELGROEN	8 - 9
GRIJSRUG DWERGPAPAGAAI - OVERGOTEN GROEN	8 - 9
GRIJSRUG DWERGPAPAGAAI - FALLOW GROEN (Bronze Fallow)	8 - 9
GRIJSRUG DWERGPAPAGAAI - FADED GROEN	8 - 9
GRIJSRUG DWERGPAPAGAAI - LUTINO	8 - 9
GRIJSRUG DWERGPAPAGAAI <b>MANNEN</b> <i>Forpus coelestis coelestis</i>	
GRIJSRUG DWERGPAPAGAAI - BLAUW	10 - 11
GRIJSRUG DWERGPAPAGAAI - PASTEL BLAUW	10 - 11
GRIJSRUG DWERGPAPAGAAI - OVERGOTEN BLAUW	10 - 11
GRIJSRUG DWERGPAPAGAAI - FALLOW BLAUW (Bronze Fallow)	10 - 11
GRIJSRUG DWERGPAPAGAAI - FADED BLAUW	10 - 11
GRIJSRUG DWERGPAPAGAAI - ALBINO	10 - 11
GRIJSRUG DWERGPAPAGAAI <b>POPPEM</b> <i>Forpus coelestis coelestis</i>	
GRIJSRUG DWERGPAPAGAAI - BLAUW	12 - 13
GRIJSRUG DWERGPAPAGAAI - PASTEL BLAUW	12 - 13
GRIJSRUG DWERGPAPAGAAI - OVERGOTEN BLAUW	12 - 13
GRIJSRUG DWERGPAPAGAAI - FALLOW BLAUW (Bronze Fallow)	12 - 13
GRIJSRUG DWERGPAPAGAAI - FADED BLAUW	12 - 13
GRIJSRUG DWERGPAPAGAAI - ALBINO	12 - 13
GEELMASKER DWERGPAPAGAAI <i>Forpus xanthops</i>	14
OOGRING DWERGPAPAGAAI <i>Forpus conspicillatus conspicillatus</i>	15 - 16
CAUCE OOGRING DWERGPAPAGAAI <i>Forpus conspicillatus cauceae</i>	15 - 16
METEA OOGRING DWERGPAPAGAAI <i>Forpus conspicillatus metae</i>	15 - 16
MEXICAANSE DWERGPAPAGAAI <i>Forpus cyanopygius cyanopygius</i>	17 - 18
MEXICAANSE TRESMARIAS DWERGPAPAGAAI <i>Forpus cyanopygius insularis</i>	17 - 18
BLEKE MEXICAANSE DWERGPAPAGAAI <i>Forpus cyanopygius pallidus</i>	17 - 18
GROENSTUIT DWERGPAPAGAAI <i>Forpus passerinus passerinus</i>	19 - 20 - 21
VENEZOLAANSE DWERGPAPAGAAI <i>Forpus passerinus viridisimus</i>	19 - 20 - 21
PRACHT GROENSTUIT DWERGPAPAGAAI <i>Forpus passerinus deliciosus</i>	19 - 20 - 21

## Gezamenlijke standaardeisen Forpussen.

Opgesteld door de technische commissies van ANBvV, KBOF, NBvV en NFC.

BLAUWVLEUGEL DWERGPAPEGAAI	<b>MANNEN</b>	<i>Forpus xanthopterygius</i>	22 - 23
SALVADORI'S DWERGPAPEGAAI		<i>Forpus xanthopterygius flavescens</i>	22 - 23
CEARA DWERGPAPEGAAI		<i>Forpus xanthopterygius flavissimus</i>	22 - 23
BLAUWVLEUGEL DWERGPAPEGAAI		<i>Forpus xanthopterygius spengeli</i>	22 - 23
BLAUWVLEUGEL DWERGPAPEGAAI	<b>POPPE</b>	<i>Forpus xanthopterygius</i>	24 - 25
SALVADORI'S DWERGPAPEGAAI		<i>Forpus xanthopterygius flavescens</i>	24 - 25
CEARA DWERGPAPEGAAI		<i>Forpus xanthopterygius flavissimus</i>	24 - 25
BLAUWVLEUGEL DWERGPAPEGAAI		<i>Forpus xanthopterygius spengeli</i>	24 - 25

**Gezamenlijke standaardeisen Forpussen.**  
Opgesteld door de technische commissies van ANBvV, KBOF, NBvV en NFC.

Grijsrug dwergpapegaai - [Mannen Groenserie](#) - *Forpus coelestis coelestis*

	Groen	Pastel groen	Overgoten groen	Fallow (Bronze) groen	Faded groen	Lutino
<b>Kop en masker</b>						
<b>Masker</b>	Helder lichtgroen	Geel met een groene waas	Lichtgeel met een groene waas	Intensief geel	Bleek lichtgroen	Intensief geel
<b>Oogstreep</b>	Kobaltblauw	Hemelsblauw	Gebroken wit met een blauwe waas	Hemelsblauw	Hemelsblauw	Gebroken wit
<b>Nek + achterkop</b>	Grijs met een kobalt waas	Lichtgrijs met blauwe waas	Crème wit, iets blauw bewaasd	Beige met een blauwe waas	Grijs met een blauwe waas	Geel met een witte waas
<b>Lichaam</b>						
<b>Borst, buik en broek</b>	Groen met een grijze waas	Opgebleekt groen met een grijze waas	Groenachtig geel met een zeer zachte grijze waas	Geelgroen met een beige waas	Groen met een grijze waas (iets lichter dan wildkleur)	Geel met een witte waas
<b>Anaalstreek</b>	Lichtgroen	Geelgroen	Lichtgeel	Geelgroen	Bleekgroen	Geel
<b>Flank</b>	Groen met een grijze waas	Opgebleekt groen met een grijze waas	Groenachtig geel met een zeer zachte grijze waas	Geelgroen met een beige waas	Groen met een grijze waas (iets lichter dan wildkleur)	Geel met een witte waas
<b>Mantel</b>	Groen met een grijze waas, een nuance donkerder dan de borst	Opgebleekt groen met een grijze waas, een nuance donkerder dan de borst	Groenachtig geel met een zeer zachte grijze waas, een nuance donkerder dan de borst	Geelgroen met een beige waas, een nuance donkerder dan de borst	Groen met een grijze waas, een nuance donkerder dan de borst (iets lichter dan wildkleur)	Geel met een witte waas
<b>Onderrug en stuit</b>	Diep kobaltblauw	Kobaltblauw	Bleek kobaltblauw	Kobaltblauw	Diep kobaltblauw	Gebroken wit
<b>Vleugels</b>						
<b>Vleugeldek</b>	Groen met een grijze waas, een nuance donkerder dan de borst	Opgebleekt groen met een grijze waas, een nuance donkerder dan de borst	Groenachtig geel met een zeer zachte grijze waas, een nuance donkerder dan de borst	Geelgroen met een beige waas, een nuance donkerder dan de borst	Groen met een grijze waas, een nuance donkerder dan de borst (iets lichter dan wildkleur)	Geel met een witte waas, een nuance lichter dan de borst
<b>Slag- en armpennen</b>						
<b>Buitenvlag</b>	Donkergroen	Groen	Lichtgroen	Beige	Groen	Lichtgeel
<b>Binnenvlag</b>	Donkergrijs	Grijs	Lichtgrijs	Grijs	Beige grijs	Gebroken wit
<b>Buitenvlag buitenste pennen</b>	Donkergroen	Groen	Lichtgroen	Beige	Groen	Lichtgeel
<b>Primaire vleugeldekveren</b>	Diep kobaltblauw	Kobaltblauw	Bleek kobaltblauw	Kobaltblauw	Diep kobaltblauw	Gebroken wit
<b>Ondervleugel dekveren</b>	Diep kobaltblauw	Kobaltblauw	Bleek kobaltblauw	Kobaltblauw	Diep kobaltblauw	Gebroken wit
<b>Rand vleugelbocht</b>	Diep kobaltblauw	Kobaltblauw	Bleek kobaltblauw	Kobaltblauw	Diep kobaltblauw	Gebroken wit

## Gezamenlijke standaardeisen Forpussen.

Opgesteld door de technische commissies van ANBvV, KBOF, NBvV en NFC.

Grijsrug dwergpapegaai - [Mannen Groenserie](#) - *Forpus coelestis coelestis*

	Groen	Pastel groen	Overgoten groen	Fallow (Bronze) groen	Faded groen	Lutino
<b>Staat</b>						
<b>Bovenstaart dekveren</b>	Groen overgaand in glanzend donkergroen met een lichte zeegroene waas	Lichtgroen overgaand in glanzend groen met een iets zeegroene waas	Groenachtig geel	Geelgroen met een beige waas	Bleekgroen overgaand in glanzend groen met een bleek zeegroene waas	Geel met een witte waas
<b>Staartpennen</b>	Donkergroen	Lichtgroen	Geel met een groene waas	Bruin met een smalle geelgroene omzoming	Groen	Geel
<b>Onderstaart dekveren</b>	Lichtgroen	Geelgroen	Lichtgeel	Geelgroen	Bleekgroen	Geel
<b>Ogen</b>						
<b>Iris</b>	Donkerbruin	Donkerbruin	Donkerbruin	Bleekrood	Donkerbruin	Rood
<b>Pupil</b>	Zwart	Zwart	Zwart	Rood	Zwart	Rood
<b>Hoordelen</b>						
<b>Poten</b>	Vleeskleurig	Licht vleeskleurig	Licht vleeskleurig	Vleeskleurig	Vleeskleurig	Licht vleeskleurig
<b>Nagels</b>	Hoornkleurig naar donker uitlopend	Hoornkleurig naar donker uitlopend	Hoornkleurig	Hoornkleurig	Hoornkleurig naar donker uitlopend	Licht hoornkleurig
<b>Snavel</b>	Hoornkleurig	Hoornkleurig	Licht hoornkleurig	Hoornkleurig	Hoornkleurig	Licht hoornkleurig
<b>Formaat</b>	13 cm	13 cm	13 cm	13 cm	13 cm	13 cm

### KEURTECHNISCHE AANWIJZING:

Faded: deze mutatie is te herkennen bij een gesloten vleugel aan "donkerder" vleugeltop

Fallow: oogkleur is lichter dan bij de lutino

Algemeen: ogen: er zijn grijsruggen met en zonder zichtbare oogring.

Algemeen: nek en achterkop: er moet een waas aanwezig zijn

Pastelgroen: broekkleur: er mag geen blauw getoond worden.

## Gezamenlijke standaardeisen Forpussen.

Opgesteld door de technische commissies van ANBvV, KBOF, NBvV en NFC.

Grijsrug dwergpapegaai - [Poppen Groenserie](#) - *Forpus coelestis coelestis*

	Groen	Pastel groen	Overgoten groen	Fallow (Bronze) groen	Faded groen	Lutino
<b>Kop en masker</b>						
<b>Masker</b>	Helder lichtgroen	Geel met een groene waas	Lichtgeel met een groene waas	Intensief geel	Bleek lichtgroen	Intensief geel
<b>Oogstreep</b>	Bleekblauw	Crème wit met een zeegroene waas	Crème wit/geel	Bleek zeegroen	Bleek licht zeegroen	Geel
<b>Nek + achterkop</b>	Donkergroen met een zacht grijze waas	Groengeel licht bewaasd	Geel met een groene waas	Beige met een lichte waas	Bleek donkergroen met een lichte waas	Geel
<b>Lichaam</b>						
<b>Borst, buik en broek</b>	Lichtgroen met een zeer zachte grijze waas	Geelgroen met een zeer zachte grijze waas	Lichtgeelgroen met een zeer zachte grijze waas	Geelgroen met een zeer zachte beige waas	Bleek lichtgroen met een zeer zachte grijze waas	Geel met een zeer zachte witte waas
<b>Anaalstreek</b>	Lichtgroen	Geelgroen	Geel	Geelgroen	Geelgroen	Geel
<b>Flank</b>	Lichtgroen met een zeer zachte grijze waas	Geelgroen met een zeer zachte grijze waas	Lichtgeelgroen met een zeer zachte grijze waas	Geelgroen met een zeer zachte beige waas	Bleek lichtgroen met een zeer zachte grijze waas	Geel met een zeer zachte witte waas
<b>Mantel</b>	Donkergroen met een zacht grijze waas, een nuance donkerder dan de borst	Groengeel met een zacht grijze waas, een nuance donkerder dan de borst	Groenachtig geel met een zeer zachte zichtbare grijze waas, een nuance donkerder dan de borst	Geelgroen met een beige waas, een nuance donkerder dan de borst	Bleek donkergroen met een grijze waas, een nuance donkerder dan de borst (iets lichter dan wildkleur)	Geel met een zeer zachte witte waas, een nuance lichter dan de borst
<b>Onderrug en stuit</b>	Helder glanzend groen	Glanzend geelgroen	Glanzend lichtgeel met een groene waas	Glanzend geelgroen	Glanzend bleek groen	Glanzend geel
<b>Vleugels</b>						
<b>Vleugeldek</b>	Groen met een grijze waas, een nuance donkerder dan de borst	Opgebleekt groen met een grijze waas, een nuance donkerder dan de borst	Groenachtig geel met een zeer zachte grijze waas, een nuance donkerder dan de borst	Geelgroen met een beige waas, een nuance donkerder dan de borst	Groen met een grijze waas, een nuance donkerder dan de borst (iets lichter dan wildkleur)	Lichtgeel met een zeer zachte waas
<b>Slag- en armpennen</b>						
<b>Buitenvlag</b>	Donkergroen	Lichtgroen	Crème wit	Beige grijs	Bleekgroen	Geel
<b>Binnenvlag</b>	Donkergrijs	Grijs	Lichtgrijs	Grijs	Beige grijs	lichtgeel
<b>Buitenvlag, buitenste pennen</b>	Donkergroen	Lichtgroen	Geel met een groene waas	Geelgroen	Bleek groen	Geel
<b>Primaire vleugeldekveren</b>	Donkergroen met een gele rand	Lichtgroen	Geel met een groene waas	Beige met een groene waas	Bleek groen	Geel
<b>Ondervleugel dekveren</b>	Donker grijs	Lichtgrijs	Crème wit	Geelgroen	Lichtgrijs	Geel
<b>Rand vleugelbocht</b>	Helder groen met een zeegroene waas	Geelgroen met een lichtzeegroene waas	Lichtgeel met een groene waas	Geelgroen met een beige waas	Bleekgroen met een lichtzeegroene waas	Geel met een lichte waas



## Gezamenlijke standaardeisen Forpussen.

Opgesteld door de technische commissies van ANBvV, KBOF, NBvV en NFC.

Grijsrug dwergpapegaai - [Poppen Groenserie](#) - *Forpus coelestis coelestis*

	Groen	Pastel groen	Overgoten groen	Fallow (Bronze) groen	Faded groen	Lutino
<b>Staart</b>						
<b>Bovenstaart dekveren</b>	Glanzend groen	Glanzend lichtgroen	Glanzend geel met een groene waas	Glanzend groen	Glanzend bleekgroen	Glanzend geel
<b>Staartpennen</b>	Donkergroen	Lichtgroen	Geel met een groene waas	Beige met een geelgroene omzoming	Bleekgroen	Geel
<b>Onderstaart dekveren</b>	Lichtgroen	Geelgroen met een zacht groene waas	Geel	Geelgroen	Geel met een groene waas	Geel
<b>Ogen</b>						
<b>Iris</b>	Donkerbruin	Donkerbruin	Bruin	Bleekrood	Donkerbruin	Rood
<b>Pupil</b>	Zwart	Zwart	Zwart	Rood	Zwart	Rood
<b>Hoorn delen</b>						
<b>Poten</b>	Vleeskleurig	Licht vleeskleurig	Licht vleeskleurig	Vleeskleurig	Vleeskleurig	Licht vleeskleurig
<b>Nagels</b>	Hoornkleurig naar donker uitlopend	Hoornkleurig naar donker uitlopend	Hoornkleurig	Hoornkleurig	Hoornkleurig naar donker uitlopend	Licht hoornkleurig
<b>Snavel</b>	Hoornkleurig	Hoornkleurig	Licht hoornkleurig	Hoornkleurig	Hoornkleurig	Licht hoornkleurig
<b>Formaat</b>	13 cm	13 cm	13 cm	13 cm	13 cm	13 cm

### KEURTECHNISCHE AANWIJZING:

Faded: deze mutatie is te herkennen bij een gesloten vleugel aan "donkerder" vleugeltop

Fallow: oogkleur is lichter dan bij de lutino

Algemeen: ogen: er zijn grijsruggen met en zonder zichtbare oogring.

Algemeen: nek en achterkop: er moet een waas aanwezig zijn

Pastelgroen: broekkleur: er mag geen blauw getoond worden.

## Gezamenlijke standaardeisen Forpussen.

Opgesteld door de technische commissies van ANBvV, KBOF, NBvV en NFC.

Grijsrug dwergpapegaai - [Mannen Blauwserie](#) - *Forpus coelestis coelestis*

	Blauw	Pastel blauw	Overgoten blauw	Fallow (Bronze) blauw	Faded blauw	Albino
<b>Kop en masker</b>						
<b>Masker</b>	Helder hemelsblauw	Licht hemelsblauw	Gebroken wit met een kobaltwaas	Wit met een bleek blauwe waas	Bleek hemelsblauw	Wit
<b>Oogstreep</b>	Kobaltblauw	Hemelsblauw	Gebroken wit met een blauwe waas	Hemelsblauw	Hemelsblauw	Wit
<b>Nek + achterkop</b>	Grijs met een kobalt waas	Lichtgrijs met blauwe waas	Crème wit, iets blauw bewaasd	Beige met een blauwe waas	Grijs met een blauwe waas	Wit
<b>Lichaam</b>						
<b>Borst, buik en broek</b>	Hemelsblauw met een grijze waas	Opgebleekt hemelsblauw met een grijze waas	Opgebleekt lichtblauw met een zeer zachte beige waas	Hemelsblauw grijs met een beige waas	Hemelsblauw met een grijze waas (iets lichter dan wildkleur)	Wit
<b>Anaalstreek</b>	Hemelsblauw	Licht hemelsblauw	Wit met een blauwe waas	Licht hemelsblauw	Bleekblauw	Wit
<b>Flank</b>	Hemelsblauw met een grijze waas	Opgebleekt hemelsblauw met een grijze waas	Opgebleekt lichtblauw met een zeer zachte beige waas	Hemelsblauw grijs met een beige waas	Hemelsblauw met een grijze waas (iets lichter dan wildkleur)	Wit
<b>Mantel</b>	Hemelsblauw met een grijze waas, een nuance donkerder dan de borst	Opgebleekt hemelsblauw met een grijze waas, een nuance donkerder dan de borst	Lichtblauw met een zeer zachte beige waas, een nuance donkerder dan de borst	Blauwgrijs met een beige waas, een nuance donkerder dan de borst	Hemelsblauw met een grijze waas, een nuance donkerder dan de borst (iets lichter dan wildkleur)	Wit
<b>Onderrug en stuit</b>	Diep kobaltblauw	Kobaltblauw	Bleek kobaltblauw	Kobaltblauw	Diep kobaltblauw	Helder wit
<b>Vleugels</b>						
<b>Vleugeldek</b>	Hemelsblauw met een grijze waas, een nuance donkerder dan de borst	Opgebleekt hemelsblauw met een grijze waas, een nuance donkerder dan de borst	Gebroken wit met een zeer zachte beige waas, een nuance donkerder dan de borst	Hemelsblauw grijs met een beige waas, een nuance donkerder dan de borst	Hemelsblauw met een grijze waas, een nuance donkerder dan de borst (iets lichter dan wildkleur)	Wit
<b>Slag- en armpennen</b>						
<b>Buitenvlag</b>	Kobaltblauw	Hemelsblauw	Bleek hemelsblauw	Beige	Blauw	Wit
<b>Binnenvlag</b>	Donkergrijs	Grijs	Lichtgrijs	Beige grijs	Beige grijs	Wit
<b>Buitenvlag, buitenste pennen</b>	Kobaltblauw	Hemelsblauw	Bleek hemelsblauw	Beige	Blauw	Wit
<b>Primaire vleugeldekveren</b>	Diep kobaltblauw	Kobaltblauw	Bleek kobaltblauw	Licht kobaltblauw	Diep kobaltblauw	Wit
<b>Ondervleugel dekveren</b>	Diep kobaltblauw	Kobaltblauw	Bleek kobaltblauw	Licht kobaltblauw	Diep kobaltblauw	Wit
<b>Rand vleugelbocht</b>	Diep kobaltblauw	Kobaltblauw	Bleek kobaltblauw	Licht kobaltblauw	Diep kobaltblauw	Wit

## Gezamenlijke standaardeisen Forpussen.

Opgesteld door de technische commissies van ANBvV, KBOF, NBvV en NFC.

Grijsrug dwergpapegaai - [Mannen Blauwserie](#) - *Forpus coelestis coelestis*

	Blauw	Pastel blauw	Overgoten blauw	Fallow (Bronze) blauw	Faded blauw	Albino
<b>Staat</b>						
<b>Bovenstaart dekveren</b>	Hemelsblauw overgaand in glanzend kobaltblauw	Bleek hemelsblauw overgaand in glanzend blauw	Lichtblauw overgaand in glanzend blauw	Bleekblauw overgaand in glanzend blauw	Blauw overgaand in glanzend blauw	Wit
<b>Staartpennen</b>	Kobaltblauw	Hemelsblauw	Bleek hemelsblauw	Beige met een blauwe omzoming	Blauw	Wit
<b>Onderstaart dekveren</b>	Hemelsblauw	Licht hemelsblauw	Wit met een blauwe waas	Licht hemelsblauw	Bleekblauw	Wit
<b>Ogen</b>						
<b>Iris</b>	Donkerbruin	Donkerbruin	Donkerbruin	Bleekrood	Donkerbruin	Rood
<b>Pupil</b>	Zwart	Zwart	Zwart	Rood	Zwart	Rood
<b>Hoorndelen</b>						
<b>Poten</b>	Vleeskleurig	Licht vleeskleurig	Licht vleeskleurig	Vleeskleurig	Vleeskleurig	Licht vleeskleurig
<b>Nagels</b>	Hoornkleurig naar donker uitlopend	Hoornkleurig naar donker uitlopend	Hoornkleurig	Hoornkleurig	Hoornkleurig naar donker uitlopend	Licht hoornkleurig
<b>Snavel</b>	Hoornkleurig	Hoornkleurig	Licht hoornkleurig	Hoornkleurig	Hoornkleurig	Licht hoornkleurig
<b>Formaat</b>	13 cm	13 cm	13 cm	13 cm	13 cm	13 cm

## Gezamenlijke standaardeisen Forpussen.

Opgesteld door de technische commissies van ANBvV, KBOF, NBvV en NFC.

Grijsrug dwergpapegaai - [Poppen Blauwserie](#) - *Forpus coelestis coelestis*

	Blauw	Pastel blauw	Overgoten blauw	Fallow (Bronze) blauw	Faded blauw	Albino
<b>Kop en masker</b>						
<b>Masker</b>	Helder hemelsblauw	Licht hemelsblauw	Wit met een blauwe waas	Licht hemelsblauw	Helder bleek hemelsblauw	Wit
<b>Oogstreep</b>	Bleek blauw	Licht hemels blauw op een witte ondergrond	Wit met een blauwe waas	Lichtblauw	Bleek lichtblauw	Wit
<b>Nek + achterkop</b>	Donkerblauw met een zacht grijze waas	Licht hemelsblauw licht bewaasd	Wit met een blauwe waas	Beige blauw met een lichte waas	Bleek donkerblauw met een lichte waas	Wit
<b>Lichaam</b>						
<b>Borst, buik en broek</b>	Hemelsblauw met een zacht grijze waas	Licht hemelsblauw met een zacht grijze waas	Wit met een blauwe waas	Lichtblauw met een beige waas	Bleek hemelsblauw met een zacht grijze waas	Wit
<b>Anaalstreek</b>	Hemelsblauw	Licht hemelsblauw	Wit met een iets blauwe waas	Blauw met een beige waas	Bleek hemelsblauw	Wit
<b>Flank</b>	Hemelsblauw met een zacht grijze waas	Licht hemelsblauw met een grijze waas	Wit met een blauwe waas	Lichtblauw met een beige waas	Bleek hemelsblauw met een zacht grijze waas	Wit
<b>Mantel</b>	Hemelsblauw met een zacht grijze waas, een nuance donkerder dan de borst	Licht hemelsblauw met een grijze waas, een nuance donkerder dan de borst	Wit met een blauwe waas, een nuance donkerder dan de borst	Lichtblauw met een beige waas een nuance donkerder dan de borst	Bleek blauw met een grijze waas, een nuance donkerder dan de borst	Wit
<b>Onderrug en stuit</b>	Helder glanzend hemelsblauw	Glanzend licht hemelsblauw	Glanzend wit met een blauwe waas	Glanzend hemelsblauw	Glanzend bleek hemelsblauw	Wit
<b>Vleugels</b>						
<b>Vleugeldek</b>	Hemelsblauw met een zacht grijze waas, een nuance donkerder dan de borst	Licht hemelsblauw met een grijze waas, een nuance donkerder dan de borst	Wit met een blauwe waas, een nuance donkerder dan de borst	Lichtblauw met een beige waas een nuance donkerder dan de borst	Bleekblauw met een grijze waas, een nuance donkerder dan de borst	Wit
<b>Slag- en armpennen</b>						
<b>Buitenvlag</b>	Donkerblauw	Hemelsblauw	Blauwachtig wit	Bleekblauw	Bleekblauw	Wit
<b>Binnenvlag</b>	Donkergrijs	Grijs	Lichtgrijs	Beige	Lichtgrijs	Wit
<b>Buitenvlag buitenste pennen</b>	Donkerblauw	Hemelsblauw	Wit met een blauwe waas	Licht hemelsblauw	Blauw	Wit
<b>Primaire vleugeldekveren</b>	Donkerblauw met een witte rand	Lichtblauw	Wit met een blauwe waas	Lichtblauw met een beige waas	Blauw	Wit
<b>Ondervleugel dekveren</b>	Donkergrijs	Bleekblauw	Blauwachtig wit	Bleekblauw	Bleekblauw	Wit
<b>Rand vleugelbocht</b>	Helder glanzend hemelsblauw	Glanzend licht hemelsblauw	Glanzend wit met een blauwe waas	Glanzend bleekblauw	Glanzend bleek hemelsblauw	Wit

## Gezamenlijke standaardeisen Forpussen.

Opgesteld door de technische commissies van ANBvV, KBOF, NBvV en NFC.

Grijsrug dwergpapegaai - [Poppen Blauwserie](#) - *Forpus coelestis coelestis*

	Blauw	Pastel blauw	Overgoten blauw	Fallow (Bronze) blauw	Faded blauw	Albino
<b>Staart</b>						
<b>Bovenstaart dekveren</b>	Glanzend blauw	Glanzend lichtblauw	Glanzend wit met een blauwe waas	Glanzend lichtblauw	Glanzend bleekblauw	Gebroken wit
<b>Staartpennen</b>	Donkerblauw	Hemelsblauw	Wit met een blauwe waas	Bleekblauw met een beige omzoming	Bleekblauw	Wit
<b>Onderstaart dekveren</b>	Licht hemelsblauw	Wit met een blauwe waas	Wit met een iets blauwe waas	Blauw met een beige waas	Bleekblauw	Wit
<b>Ogen</b>						
<b>Iris</b>	Donkerbruin	Donkerbruin	Donkerbruin	Bleekrood	Donkerbruin	Rood
<b>Pupil</b>	Zwart	Zwart	Zwart	Rood	Zwart	Rood
<b>Hoorn delen</b>						
<b>Poten</b>	Vleeskleurig	Licht vleeskleurig	Licht vleeskleurig	Vleeskleurig	Vleeskleurig	Licht vleeskleurig
<b>Nagels</b>	Hoornkleurig naar donker uitlopend	Hoornkleurig naar donker uitlopend	Hoornkleurig	Hoornkleurig	Hoornkleurig naar donker uitlopend	Licht hoornkleurig
<b>Snavel</b>	Hoornkleurig	Hoornkleurig	Licht hoornkleurig	Hoornkleurig	Hoornkleurig	Licht hoornkleurig
<b>Formaat</b>	13 cm	13 cm	13 cm	13 cm	13 cm	13 cm

**Gezamenlijke standaardeisen Forpussen.**  
 Opgesteld door de technische commissies van ANBvV, KBOF, NBvV en NFC.

**Geelmasker dwergpapegaai - *Forpus xanthops***

	Man	Pop
<b>Kop en masker</b>		
<b>Masker</b>	Geel	Geel
<b>Oogstreep</b>	Blauw met een grijze waas	Blauw met een grijze waas
<b>Nek + achterkop</b>	Donkergroen, grijs met een blauwe waas	Donkergroen, grijs met een blauwe waas
<b>Lichaam</b>		
<b>Borst, buik en broek</b>	Donkergroen met een gele waas	Donkergroen met een gele waas
<b>Anaalstreek</b>	Lichtgroen met een grijsgele waas	Lichtgroen met een grijsgele waas
<b>Flank</b>	Lichtgroen met een grijsgele waas	Lichtgroen met een grijsgele waas
<b>Mantel</b>	Donkergroen met een grijze waas, donkerder dan de borst	Donkergroen met een grijze waas, donkerder dan de borst
<b>Onderrug en stuit</b>	Diep donkerblauw	Blauw
<b>Vleugels</b>		
<b>Vleugeldek</b>	Donkergroen met een grijze waas, donkerder dan de borst	Donkergroen met een grijze waas, donkerder dan de borst
<b>Slag- en armpennen</b>		
<b>Buitenvlag</b>	Groen	Groen
<b>Binnenvlag</b>	Grijs	Grijs
<b>Buitenvlag buitenste pennen</b>	Groen	Groen
<b>Primaire vleugeldekveren</b>	Diep donkerblauw	Lichtblauw
<b>Ondervleugel dekveren</b>	Kobaltblauw	Blauwgroen
<b>Rand vleugelbocht</b>	Kobaltblauw, loopt uit in de schouder	Blauw, loopt uit in de schouder
<b>Staat</b>		
<b>Bovenstaart dekveren</b>	Diep donkerblauw	Groen, met een smalle gele rand
<b>Staartpennen</b>	Groen	Groen, met een smalle gele rand
<b>Onderstaart dekveren</b>	Geel met een groene waas	Geel met een groene waas
<b>Ogen</b>		
<b>Iris</b>	Zwart met een donkergrijze oogring	Zwart met een donkergrijze oogring
<b>Pupil</b>	Zwart	Zwart
<b>Hoorndelen</b>		
<b>Poten</b>	Vleeskleurig	Vleeskleurig
<b>Nagels</b>	Hoornkleurig naar donker uitlopend	Hoornkleurig naar donker uitlopend
<b>Snavel</b>	Op de bovensnavel bevindt zich een donkergedeelte, dit kan variëren van bruin tot zwart	Op de bovensnavel bevindt zich een donkergedeelte, dit kan variëren van bruin tot zwart
<b>Formaat</b>	14,5 - 15 cm	14,5 - 15 cm

# Gezamenlijke standaardeisen Forpussen.

Opgesteld door de technische commissies van ANBvV, KBOF, NBvV en NFC.

## Oogring dwergpapagaai - Forpus conspicillatus met ondersoorten

	F. c. conspicillatus		F. c. cauae		F. c. metae	
	Groen man	Groen pop	Groen man	Groen pop	Groen man	Groen pop
<b>Kop en masker</b>						
<b>Masker</b>	Helder donkergroen	Helder groen overgaand in donkergroen	Helder donkergroen	Helder groen, overgaand in donkergroen	Helder donkergroen	Helder groen overgaand in donkergroen
<b>Oog tekening</b>	Rondom het oog een kobaltblauwe rand, achter het oog eindigend in een punt	Rondom het oog een smaragd-groene rand, achter het oog eindigend in een punt	Kobaltblauwe rand achter (boven) het oog, zeker niet onder het oog. Uitlopend in een halve maan om het masker	Achter en boven het oog een smaragd-groene rand	Boven het oog een kobaltblauwe lijn, eindigend in een punt	Boven het oog een smaragd-groene lijn, eindigend in een punt
<b>Achter masker</b>	Donkergroen met zeer zachte grijze waas	Donkergroen	Donkergroen met een zeer zacht grijze waas	Donkergroen	Donkergroen met zeer zachte grijze waas	Donkergroen
<b>Nek + achterkop</b>	Donkergroen met zeer zachte grijze waas	Donkergroen	Donkergroen met grijze waas	Donkergroen met grijze waas	Donkergroen met grijze waas	Donkergroen met grijze waas
<b>Lichaam</b>						
<b>Borst, buik en broek</b>	Donkergroen met een zeer zachte grijze waas, een nuance lichter dan de achterkop en nek	Groen met een gele waas	Donkergroen met een zeer zachte grijze waas	Groen met een gele waas	Donkergroen met een zeer zachte grijze waas	Groen met een gele waas
<b>Anaalstreek</b>	Donkergroen met een zeer zachte grijze waas	Groen	Donkergroen met een zeer zacht grijze waas	Helder donkergroen	Donkergroen met een zeer zachte grijze waas	Helder donkergroen
<b>Flank</b>	Groen met zeer zachte een grijze waas	Groen met een gele waas	Groen met een grijze waas	Helder donkergroen	Groen met een grijze waas	Helder donkergroen
<b>Mantel</b>	Donkergroen	Donkergroen	Donkergroen	Donkergroen	Donkergroen	Donkergroen
<b>Onderrug en stuit</b>	Kobaltblauw neigend naar violet	Helder groen	Kobaltblauw	Helder groen	Kobaltblauw	Helder groen
<b>Vleugels</b>						
<b>Vleugeldek</b>	Donkergroen met een zeer zachte grijze waas	Donkergroen	Donkergroen met een zeer zachte grijze waas	Donkergroen	Donkergroen met een zeer zachte grijze waas	Donkergroen
<b>Slag- en armpennen</b>						
<b>Buitenvlag</b>	Donkergroen	Donkergroen	Donkergroen	Donkergroen	Donkergroen	Donkergroen
<b>Binnenvlag</b>	Donkergrijs	Donkergrijs	Donkergroen	Donkergroen	Donkergrijs	Donkergrijs
<b>Buitenvlag, buitenste pennen</b>	Donkergroen	Donkergroen	Donkergroen	Donkergroen	Donkergroen	Donkergroen

# Gezamenlijke standaardeisen Forpussen.

Opgesteld door de technische commissies van ANBvV, KBOF, NBvV en NFC.

## Oogring dwergpapagaai - Forpus conspicillatus met ondersoorten

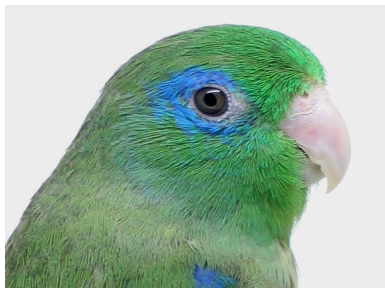
	F. c. conspicillatus		F. c. cauae		F. c. metae	
	Groen man	Groen pop	Groen man	Groen pop	Groen man	Groen pop
<b>Primaire vleugeldekveren</b>	Kobaltblauw neigend naar violet	Donkergroen met een lichtere rand aan de buitenvlag	Licht kobaltblauw	Donkergroen met een lichtere rand aan de buitenvlag	Licht kobaltblauw	Donkergroen met een lichtere rand aan de buitenvlag
<b>Ondervleugeldekveren</b>	Diep kobaltblauw	Zeegroen	Kobaltblauw overgaand in zwart	Zeegroen	Kobaltblauw overgaand in zwart	Zeegroen
<b>Rand vleugelbocht</b>	Kobaltblauw	Donkergroen	Kobaltblauw	Donkergroen	Kobaltblauw	Donkergroen
<b>Duimveertjes</b>	Hemelsblauw	Geel	Kobaltblauw	Geel	Kobaltblauw	Geel
<b>Staart</b>						
<b>Bovenstaartdekveren</b>	Donkergroen	Donkergroen	Donkergroen	Donkergroen	Donkergroen	Donkergroen
<b>Staartpennen</b>	Donkergroen	Donkergroen	Donkergroen	Donkergroen	Donkergroen	Donkergroen
<b>Onderstaartdekveren</b>	Lichtgroen	Groen met een gele waas een nuance lichter dan de buikkleur	Lichtgroen	Groen met een gele waas een nuance lichter dan de buikkleur	Lichtgroen	Groen met een gele waas een nuance lichter dan de buikkleur
<b>Ogen</b>						
<b>Iris</b>	Donkerbruin	Donkerbruin	Donkerbruin	Donkerbruin	Donkerbruin	Donkerbruin
<b>Pupil</b>	Zwart	Zwart	Zwart	Zwart	Zwart	Zwart
<b>Hoordelen</b>						
<b>Poten</b>	Vleeskleurig	Vleeskleurig	Vleeskleurig	Vleeskleurig	Vleeskleurig	Vleeskleurig
<b>Nagels</b>	Hoornkleurig	Hoornkleurig	Hoornkleurig	Hoornkleurig	Hoornkleurig	Hoornkleurig
<b>Snavel</b>	Licht hoornkleurig	Licht hoornkleurig	Licht hoornkleurig	Licht hoornkleurig	Licht hoornkleurig	Licht hoornkleurig
<b>Formaat</b>	13 cm	13 cm	13 cm	13 cm	13 cm	13 cm

### F.c. cauae

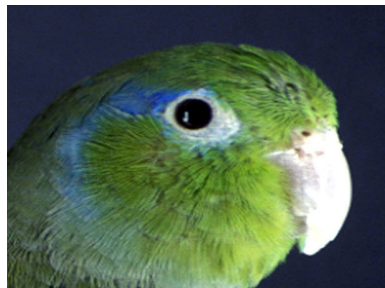
Zowel de mannen als de poppen bezitten een opvallend robuustere snavel dan de nominaatvorm. De mannen vertonen slechts een weinig kobaltblauw boven het oog, en zeker geen blauw onder het oog. Dit kobaltblauw loopt wel door achter het oog naar de wang en vormt een halve maan achter de wang. De stuit en grote vleugeldekveren zijn lichter kobaltblauw. Poppen onderscheiden zich door de robuuste snavel van de nominaatvorm.

### F.c. metae

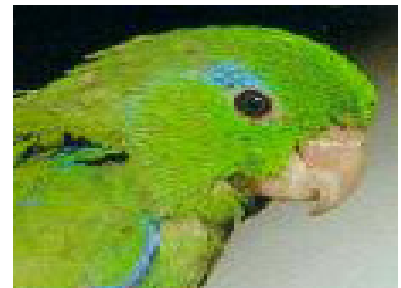
De mannen vertonen slechts een kobaltblauwe lijn boven het oog, die net als de nominaat, eindigt in een punt. Er is geen sprake van kobaltblauw onder het oog, noch van een halve maan achter de wang. Poppen zijn gelijk aan de nominaatvorm.



F. c. conspicillatus



F. c. cauae



F. c. metae

### KEUR TECHNISCHE AANWIJZING:

Borstkleur man : mag geen blauw op de borst tonen - mantelkleur : oogt doffer groen



**Gezamenlijke standaardeisen Forpussen.**  
Opgesteld door de technische commissies van ANBvV, KBOF, NBvV en NFC.

**Mexicaanse dwergpapagaai - Forpus cyanopygius met ondersoorten**

	F. c. cyanopygius		F. c. insularis		F. c. pallidus	
	Groen man	Groen pop	Groen man	Groen pop	Groen man	Groen pop
<b>Kop en masker</b>						
<b>Masker</b>	Geelgroen	Geelgroen	Groen, rondom de snavelinplant geelgroen Rondom het oog een naakte smalle oogring	Groen, rondom de snavelinplant geelgroen Rondom het oog een naakte smalle oogring	Lichtgroen	Lichtgroen
<b>Achter masker</b>	Groen met een gele waas	Groen met een gele waas	Donkergroen met een zeegroene schijn	Donkergroen	Boven het oog een turkooisblauwe waas	Donkergroen
<b>Nek + achterkop</b>	Groen met een gele waas	Groen met een gele waas	Donkergroen met een zeegroene schijn	Donkergroen	Donkergroen met gele waas	Donkergroen
<b>Lichaam</b>						
<b>Borst en buik</b>	Lichtgroen met een gele waas	Lichtgroen met een gele waas	Groen	Groen	Groen met een turkooisblauwe waas	Groen met een blauwgrijze waas
<b>Broek en anaalstreek</b>	Helder groen	Helder groen	Groen, overlopend naar groen met een zeegroene schijn	Groen, overlopend naar groen met een zeegroene schijn	Groen met een turkoois blauwe waas	Groen met een blauwgrijze waas
<b>Flank</b>	Helder groen	Helder groen	Groen met een gele waas	Groen met een gele waas	Groen met een turkoois blauwe waas	Groen met een blauwgrijze waas
<b>Mantel</b>	Lichtgroen met een gele waas, een nuance donkerder dan de borst	Lichtgroen met een gele waas, een nuance donkerder dan de borst	Donkergroen	Donkergroen	Groen met een gele waas	Helder donkergroen
<b>Onderrug en stuit</b>	Glanzend lichtblauw	Glanzend helder groen	Glanzend donkerblauw	Glanzend donkergroen	Diep glanzend turkoois	Glanzend donkergroen
<b>Vleugels</b>						
<b>Vleugeldek</b>	Lichtgroen met een gele waas, een nuance donkerder dan de borst	Lichtgroen met een gele waas, een nuance donkerder dan de borst	Donkergroen	Donkergroen	Donkergroen met een gele schijn	Helder donkergroen
<b>Schouder dekveren</b>	Lichtblauw uitvloeiend naar donkerblauw	Groen	Donkerblauw uitvloeiend naar diep donkerblauw	Donkergroen	Donkerblauw uitvloeiend naar diep donkerblauw	Groen met een grijsblauwe waas
<b>Slag- en armpennen</b>						
<b>Buitenvlag</b>	Lichtblauw	Groen	Donkerblauw	Donkergroen	Groen	Groen
<b>Binnenvlag</b>	Lichtblauw	Donkergrijs	Donkerblauw	Donkergrijs	Grijsgroen	Donkergrijs groen
<b>Buitenvlag, buitenste pennen</b>	Groen	Donkergroen	Donkergroen	Donkergroen	Donkergroen	Groen

## Gezamenlijke standaardeisen Forpussen.

Opgesteld door de technische commissies van ANBvV, KBOF, NBvV en NFC.

### Mexicaanse dwergpapagaai - Forpus cyanopygius met ondersoorten

	F. c. cyanopygius		F. c. insularis		F. c. pallidus	
	Groen man	Groen pop	Groen man	Groen pop	Groen man	Groen pop
<b>Primaire vleugeldekveren</b>	Lichtblauw	Groen	Donkerblauw	Donkergroen	Diep turkoois blauw	Donkergroen
<b>Ondervleugel dekveren</b>	Lichtblauw	Helder groen	Donkerblauw	Groen	Turkoois blauw	Helder donkergroen
<b>Rand vleugelbocht</b>	Lichtblauw	Groen	Donkerblauw	Donkergroen	Turkoois blauw	Groen
<b>Duimveertjes</b>	Geelwit	Geelwit	Geelwit	Geelwit	Geelwit	Geelwit
<b>Staat</b>						
<b>Bovenstaart dekveren</b>	Groen	Helder groen	Donkergroen	Groen	Helder groen met een gele schijn	Helder donkergroen
<b>Staartpennen</b>	Groen met een gele omzoming	Groen met gele omzoming	Donkergroen met gele omzoming	Donkergroen met gele omzoming	Donkergroen	Donkergroen met gele omzoming
<b>Onderstaart dekveren</b>	Helder groen	Geelgroen	Groen	Groen	Groengeel	Groen met gele schijn
<b>Ogen</b>			<b>Onbevederde dunne oogring</b>	<b>Onbevederde dunne oogring</b>		
<b>Iris</b>	Donkerbruin	Donkerbruin	Donkerbruin	Donkerbruin	Donkerbruin	Donkerbruin
<b>Pupil</b>	Zwart	Zwart	Zwart	Zwart	Donkerbruin tot zwart	Donkerbruin tot zwart
<b>Hoorndelen</b>						
<b>Poten</b>	Grijs	Grijs, een nuance lichter van kleur dan bij de man	Grijsbruin	Grijsbruin, een nuance lichter van kleur dan bij de man	Grijs tot hoornkleurig	Grijs tot hoornkleurig
<b>Nagels</b>	Grijs	Grijs	Grijs tot zwart	Grijs tot zwart	Grijs tot hoornkleurig	Grijs tot hoornkleurig
<b>Snavel</b>	Grijs	Grijs	Grijs	Grijs	Grijs tot hoornkleurig	Grijs tot hoornkleurig
<b>Formaat</b>	13,5 cm	13,5 cm	13,5 cm	13,5 cm	14 cm	14 cm

#### **KEUR TECHNISCHE AANWIJZING:**




Insularis : hoorndelen, afhankelijk van de conditie kan de kleurdiepte van de poten en de snavel variëren.

Insularis : ogen, rondom de ogen bevindt zich een dunne onbevederde oogring.

## Gezamenlijke standaardeisen Forpussen.

Opgesteld door de technische commissies van ANBvV, KBOF, NBvV en NFC.

### Groenstuit dwergpapagaai - Forpus passerinus met ondersoorten

	F. p. passerinus		F. p. deliciosus		F. p. viridisimus	
	Groen man	Groen pop	Groen man	Groen pop	Groen man	Groen pop
<b>Kop en masker</b>						
<b>Masker</b>	Helder groen	Helder groen met een kleine gele driehoek boven de snavel	Helder smaragdgroen	Helder groen met een gele band boven de snavel tot aan de ogen	Helder groen, donkerder dan bij nominaat	Helder groen met een gele band boven de snavel ter breedte van de snavel
<b>Wangen</b>	Helder groen	Helder groen	Helder smaragdgroen	Helder groen	Groen overdekt met een heel licht blauwe waas	Helder groen
<b>Kop</b>	Groen	Helder groen	Donkergroen	Helder groen	Donkergroen	Helder groen
<b>Nek</b>	Groen met een zeer zachte grijze waas	Helder groen	Donkergroen met een zeer zachte grijze waas	Helder groen	Donkergroen met een zeer zachte grijze waas	Helder groen
<b>Lichaam en vleugeldek</b>						
<b>Borst , buik en broek</b>	Helder lichtgroen	Helder lichtgroen, een nuance lichter dan bij de man	Helder sprankelend smaragd groen	Helder lichtgroen, een nuance lichter dan bij de man	Helder lichtgroen	Helder lichtgroen, een nuance lichter dan bij de man
<b>Flank</b>	Helder lichtgroen	Helder lichtgroen, een nuance lichter dan bij de man	Helder sprankelend smaragd groen	Helder lichtgroen, een nuance lichter dan bij de man	Helder lichtgroen	Helder lichtgroen, een nuance lichter dan bij de man
<b>Mantel</b>	Donkergroen	Donkergroen	Glanzend groen	Groen	Donkergroen	Donkergroen
<b>Anaalstreek</b>	Helder lichtgroen	Helder lichtgroen	Helder licht groen	Helder licht groen	Helder lichtgroen	Helder lichtgroen
<b>Onderrug</b>	Helder emerald groen	Helder groen	Glanzend emerald groen	Groen	Groen	Groen
<b>Stuit</b>	Helder emerald groen	Helder groen	Glanzend emerald groen	Helder groen	Groen met kobaltblauwe schijn (iets glanzend)	Helder groen
<b>Vleugels</b>						
<b>Vleugeldek</b>	Donkergroen, een nuance donkerder dan lichaamskleur	Donkergroen, een nuance donkerder dan lichaamskleur	Glanzend donkergroen, een nuance donkerder dan de lichaamskleur	Donkergroen, een nuance donkerder dan lichaamskleur	Donkergroen, een nuance donkerder dan lichaamskleur	Donkergroen, een nuance donkerder dan lichaamskleur

# Gezamenlijke standaardeisen Forpussen.

Opgesteld door de technische commissies van ANBvV, KBOF, NBvV en NFC.

## Groenstuit dwergpapagaai - Forpus passerinus met ondersoorten

	F. p. passerinus		F. p. deliciosus		F. p. viridisimus	
	Groen man	Groen pop	Groen man	Groen pop	Groen man	Groen pop
<b>Slag- en armpennen</b>						
<b>Buitenste 4 grote slagpennen</b>						
<b>Buitenvlag</b>	Donkergroen, een nuance donkerder dan de lichaamskleur	Donkergroen met een minimale gele rand langs de buitenvlag	Glanzend donkergroen, een nuance donkerder dan de lichaamskleur	Donkergroen met een minimale gele rand langs de buitenvlag	Donkergroen, een nuance donkerder dan de lichaamskleur	Donkergroen met een minimale gele rand langs de buitenvlag
<b>Binnenvlag</b>	Donker grijsgroen	Donker grijsgroen	Donker grijsgroen	Donker grijsgroen	Donker grijsgroen	Donker grijsgroen
<b>Binnenste grote slagpennen</b>						
<b>Buitenvlag</b>	Donkergroen met een blauwe waas, naar buiten uitlopend naar groen	Donkergroen met een minimale gele rand langs de buitenvlag	Glanzend donkergroen, een nuance donkerder dan de lichaamskleur	Donkergroen, een nuance donkerder dan de lichaamskleur	Vanaf de inplant kobalt blauw naar het einde toe uitlopend in donker groen	Donkergroen met een minimale gele rand langs de buitenvlag
<b>Binnenvlag</b>	Donker grijsgroen	Donker grijsgroen	Donker grijsgroen	Donker grijsgroen	Donker grijsgroen	Donker grijsgroen
<b>Kleine slagpennen</b>						
<b>Buitenvlag</b>	Donker grijsgroen met smalle gele rand	Donker grijsgroen met smalle gele rand	Donker grijsgroen	Donker grijsgroen	Vanaf de inplant kobalt blauw naar het einde toe uitlopend in donker groen	Donker grijsgroen
<b>Binnenvlag</b>	Donkergroen met een blauwe waas, naar buiten uitlopend naar groen	Donkergroen, een nuance donkerder dan de lichaamskleur	Helder lichtgroen	Donkergroen, een nuance donkerder dan de lichaamskleur, vanaf de inplant een gele buitenrand	Donkergroen, een nuance donkerder dan de lichaamskleur	Donkergroen met een minimale gele rand langs de buitenvlag
<b>Primaire vleugeldekveren</b>	Violet	Donkergroen	Violet	Helder groen	Violet	Donkergroen
<b>Buitenste secundaire vleugeldekveren</b>	Hemelsblauw	Helder groen	Turkoois	Helder groen	Hemelsblauw	Helder groen
<b>Binnenste secundaire vleugeldekveren</b>	Groen naar buiten uitlopend in hemelsblauw	Groen naar buiten uitlopend in hemelsblauw	Groen	Helder groen	Groen naar buiten uitlopend in hemelsblauw	Helder groen
<b>Rand vleugelbocht</b>	Hemelsblauw	Hemelsblauw	Helder groen	Helder groen	Hemelsblauw	Helder groen
<b>Duimveertjes</b>	Helder groen	Heldergroen	Helder groen	Geel	Geel	Geel
<b>Ondervleugel dekveren</b>	Donker violet	Helder lichtgroen	Het bovenste deel lichtgroen en onderste deel diep kobaltblauw	Helder groen	Donker violet	Helder lichtgroen

## Gezamenlijke standaardeisen Forpussen.

Opgesteld door de technische commissies van ANBvV, KBOF, NBvV en NFC.

### Groenstuit dwergpapagaai - Forpus passerinus met ondersoorten

	F. p. passerinus		F. p. deliciosus		F. p. viridisimus	
	Groen man	Groen pop	Groen man	Groen pop	Groen man	Groen pop
<b>Staat</b>						
<b>Bovenstaart dekveren</b>	Helder lichtgroen	Lichtgroen	Helder glanzend lichtgroen	Helder groen	Lichtgroen	Helder groen
<b>Staartpennen</b>	Groen met een gele vaan	Groen met een gele vaan	Helder groen met een gele vaan	Helder groen met een gele vaan	Groen met een gele vaan	Donkergroen met gele vaan
<b>Onderstaart dekveren</b>	Geel met een groene waas	Geel met een groene waas	Geel met een groene waas	Helder geelgroen	Geel met een groene waas	Helder geelgroen
<b>Ogen</b>						
<b>Iris</b>	Zwart	Zwart	Donkerbruin	Donkerbruin	Zwart	Zwart
<b>Pupil</b>	Donkerbruin	Donkerbruin	Grijs	Grijs	Donkerbruin	Donkerbruin
<b>Hoorndelen</b>						
<b>Poten</b>	Vleeskleurig	Vleeskleurig	Vleeskleurig	Vleeskleurig	Vleeskleurig	Vleeskleurig
<b>Nagels</b>	Hoornkleurig naar donker uitlopend	Hoornkleurig naar donker uitlopend	Hoornkleurig naar donker uitlopend	Hoornkleurig naar donker uitlopend	Hoornkleurig naar donker uitlopend	Hoornkleurig tot bruin
<b>Snavel</b>	Licht hoornkleurig	Licht hoornkleurig	Licht hoornkleurig	Licht hoornkleurig	Licht hoornkleurig	Licht hoornkleurig
<b>Formaat</b>	13 cm	13 cm	13 cm	13 cm	13 cm	13 cm

## Gezamenlijke standaardeisen Forpussen.

Opgesteld door de technische commissies van ANBvV, KBOF, NBvV en NFC.


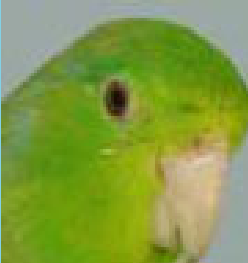


Blauwvleugel dwergpapagaai - [Mannen](#) - Forpus xanthopterygius met ondersoorten

	F. xanthopterygius	F. x. flavescens	F. x. flavissimus	F. x. spengeli
	Groen	Groen	Groen	Groen
<b>Kop en masker</b>				
<b>Masker</b>	Vanaf de snavelinplant geelgroen, verlopend naar heldergroen zonder vaste begrenzing	Rondom de snavelinplant groengeel, verlopend naar heldergroen zonder vaste begrenzing	Vanaf de snavelinplant geel, verlopend naar geelgroen zonder vaste begrenzing. Voorhoofd geel.	Helder smaragdgroen
<b>Wangen</b>				Helder smaragdgroen
<b>Kop</b>				Helder groen met een lichte grijze waas
<b>Nek + achterkop</b>	Donkergroen	Groen	Donkergroen	Donkergroen met een lichte grijze waas
<b>Lichaam en vleugeldek</b>				
<b>Borst, buik, broek en flank</b>	Groen, donker uitlopend naar de anaalstreek	Groen	Heldergroen	Lichtgroen met een gele schijn
<b>Mantel</b>	Donkergroen	Groen een nuance donkerder dan de borst	Donkergroen	Groen
<b>Anaalstreek</b>	Groen	Groen geel	Helder groen	Helder lichtgroen
<b>Onderrug</b>	Donkerblauw	Donkerblauw	Kobalt neigend naar violet	Hemelsblauw, naar de stuit uitlopend naar iets glanzend hemelsblauw
<b>Stuit</b>	Donkerblauw	Donkerblauw	Kobalt neigend naar violet	Hemelsblauw, iets glanzend
<b>Vleugels</b>				
<b>Vleugeldek</b>	Donkergroen	Groen een nuance donkerder dan de borst	Donkergroen	Donkergroen, een nuance donkerder dan de lichaamskleur
<b>Slag- en armpennen</b>				
<b>Buitenvlag buitenste 4 slagpennen</b>	Donkergroen	Donkergroen	Groen met een smalle gele vaan	Groen
<b>Binnenvlag</b>	Donkergrijs	Donkergrijs	Grijs	Donkergrijs
<b>Slagpennen</b>	Donkerblauw	Groen	Groen met een smalle gele vaan	Donkergroen, een nuance donkerder dan de lichaamskleur, vanaf de inplant een lichtgroenen buitenrand, binnenvlag donkergrijsgroen
<b>Primaire vleugeldekveren</b>	Donkerblauw	Blauw	Kobalt met een violet waas	Violet
<b>Buitenste secundaire vleugeldekveren</b>	Blauw	Blauw	Blauw	Lichtgroen, naar de punt overgaand in hemelsblauw
<b>Binnenste secundaire vleugeldekveren</b>	Blauw	Blauw	Blauw	Lichtgroen, naar de punt overgaand in hemelsblauw
<b>Rand vleugelbocht</b>	Blauw	Blauw	Violet	Heldergroen
<b>Duimveertjes</b>	Groen	Groen	Groen	Geel

## Gezamenlijke standaardeisen Forpussen.

Opgesteld door de technische commissies van ANBvV, KBOF, NBvV en NFC.

Blauwvleugel dwergpapagaai - [Mannen](#) - Forpus xanthopterygius met ondersoorten

	F. xanthopterygius	F. x. flavescens	F. x. flavissimus	F. x. spengeli
	Groen	Groen	Groen	Groen
<b>Staart</b>				
<b>Bovenstaart dekveren</b>	Groen	Groen	Heldergroen	Helder glanzend groen
<b>Staartpennen</b>	Helder groen met een gele vaan langs de binnenvlag	Groen	Heldergroen	Helder groen met een gele vaan
<b>Onderstaart dekveren</b>	Groen	Groen	Geelgroen	Helder geel met een groene waas
<b>Ogen</b>				
<b>Iris</b>	Donkerbruin	Donkerbruin	Donkerbruin	Donkerbruin
<b>Pupil</b>	Zwart	Zwart	Zwart	Grijs
<b>Hoorndelen</b>				
<b>Poten</b>	Grijsbruin	Grijs	Grijs	Vleeskleurig
<b>Nagels</b>	Eenkleurig grijs tot lichtbruin	Eenkleurig grijs tot lichtbruin	Eenkleurig grijs tot lichtbruin	Hoornkleurig naar donker uitlopend
<b>Snavel</b>	Hoornkleurig	Grijsbruin	Lichtgrijs	Licht hoornkleurig
<b>Formaat</b>	13 cm	12 cm	12,5 cm	12 cm
				
		<p><b>KEURTECHNISCHE AANWIJZING :</b>                      Na de 4 buitenste slagpennen, de 3 opvolgende slagpennen verloopt de kleur van blauw naar groen. Hierdoor is er een groene spiegel zichtbaar.</p>		

## Gezamenlijke standaardeisen Forpussen.

Opgesteld door de technische commissies van ANBvV, KBOF, NBvV en NFC.

Blauwvleugel dwergpapagaai - [Poppen](#) - Forpus xanthopterygius met ondersoorten

	F. xanthopterygius	F. x. flavescens	F. x. flavissimus	F. x. spengeli
	Groen	Groen	Groen	Groen
<b>Kop en masker</b>				
<b>Masker</b>	Vanaf de snavelinplant geelgroen, verlopend naar heldergroen zonder vaste begrenzing	Rondom de snavelinplant groengeel, verlopend naar heldergroen zonder vaste begrenzing	Vanaf de snavelinplant geel, verlopend naar geelgroen zonder vaste begrenzing. Voorhoofd geel.	Helder groen met een smalle gele band boven de snavel, overgaand in een gele ring rond het oog
<b>Wangen</b>				Groen
<b>Kop</b>				Groen
<b>Nek + achterkop</b>	Donkergroen	Groen	Groen	Groen
<b>Lichaam en vleugeldek</b>				
<b>Borst, buik, broek en flank</b>	Geelgroen, donker uitlopend naar anaalstreek	Groen	Geel groen	Helder lichtgroen
<b>Mantel</b>	Donkergroen	Groen, een nuance donkerder dan de borst	Donkergroen	Donkergroen
<b>Anaalstreek</b>	Helder groen	Groen	Helder groen	helder lichtgroen
<b>Onderrug</b>	Turkoois groen	Heldergroen	Heldergroen	Heldergroen
<b>Stuit</b>	Turkoois groen	Heldergroen	Heldergroen	Heldergroen
<b>Vleugels</b>				
<b>Vleugeldek</b>	Donkergroen	Groen, een nuance donkerder dan de borst	Donkergroen	Donkergroen, een nuance donkerder dan de lichaamskleur
<b>Slag- en armpennen</b>				
<b>Buitenvlag</b>	Donkergroen	Groen	Groen met een smalle gele vaan	Donkergroen met een minimale gele rand langs de buitenvlag
<b>Binnenvlag</b>	Donkergrijs	Donkergrijs	Grijs	Donkergroen
<b>Buitenvlag, buitenste pennen</b>	Donkergroen	Groen	Groen met een smalle gele vaan	Donkergroen
<b>Primaire vleugeldekveren</b>	Groen	Groen	Groen	Donkergroen
<b>Buitenste secundaire vleugeldekveren</b>	Groen	Groen	Groen	Donkergroen
<b>Binnenste secundaire vleugeldekveren</b>	Groen	Groen	Groen	Donkergroen
<b>Rand vleugelbocht</b>	Groen	Groen	Groen	Heldergroen
<b>Staart</b>				
<b>Bovenstaart dekveren</b>	Groen	Groen	Groen	Helder groen
<b>Staartpennen</b>	Groen	Groen met een gele buitenvaan	Groen	Donker groen met een gele vaan
<b>Onderstaart dekveren</b>	Geelgroen	Groen	Geelgroen	Helder geelgroen



## Gezamenlijke standaardeisen Forpussen.

Opgesteld door de technische commissies van ANBvV, KBOF, NBvV en NFC.

Blauwvleugel dwergpapagaai - [Poppen](#) - Forpus xanthopterygius met ondersoorten

	F. xanthopterygius	F. x. flavescens	F. x. flavissimus	F. x. spengeli
	Groen	Groen	Groen	Groen
<b>Ogen</b>				
<b>Iris</b>	Donkerbruin	Donkerbruin	Donkerbruin	Donkerbruin
<b>Pupil</b>	Zwart	Zwart	Zwart	Grijs
<b>Hoorndelen</b>				
<b>Poten</b>	Grijsbruin	Grijsbruin	Grijsbruin	Vleeskleurig
<b>Nagels</b>	Eenkleurig grijs tot lichtbruin	Eenkleurig grijs tot lichtbruin	Eenkleurig grijs tot lichtbruin	Hoornkleurig naar donker uitlopend
<b>Snavel</b>	Hoornkleurig	Grijsbruin	Lichtgrijs	Licht hoornkleurig
<b>Formaat</b>	13 cm	12 cm	12,5 cm	12 cm

### KEURTECHNISCHE AANWIJZING :

De kleuren bij de poppen zijn minder sprekend dan bij de mannen

# **Gezamenlijke standaardeisen Forpussen.**

Opgesteld door de technische commissies van ANBvV, KBOF, NBvV en NFC.

Opmerkingen :